



GRUES GRAND CAPACITÉ AVEC CONTREPOIDS ET MÂT FIX AVEC BRAS TÉLESCOPIQUE MANUEL OU ÉLECTRIQUE

Une gamme complète de grues manuelles avec système de lestage intégré, **avec une capacité maximale de 1.000 kg et porte-à-faux jusqu'à 2.000 mm**. Commande par levier hydraulique ou commande électrique.

Nos grues représentent la solution idéale pour le levage et le transport de charges dans plusieurs applications lors de vos opérations de maintenance ou chargement /déchargement de machines-outils, la livraison des composants aux chaînes de montage, les opérations d'assemblage, la levée des pièces mécaniques. Grâce à leurs largeur de 800 mm, nos grues d'atelier sont facilement maniables même à pleine charge et peuvent être déplacés sans effort dans des espaces confinés. Tous les composants sont fabriqués en Italie pour garantir la plus haute qualité de construction et l'absence de défauts.

Le système hydraulique est équipé d'un dispositif automatique de limitation de charge et avec soupape de sécurité intégrée pour éviter la descente accidentelle en cas de rupture des tubes.

Timon de guidage équipé d'un ressort à gaz et double roue Ø 200 mm avec roulements à billes et système de freinage; 2 roues avant fixes Ø 250 mm avec roulements pour faciliter le déplacement.

Le châssis a une finition en peinture époxy et est équipé des fourreaux de fourches pour le déplacement avec un chariot élévateur. Crochet orientable 360°.



**CERTIFICATION ET
CONFORMITE AUX
REGLEMENTATIONS POUR LA
PROTECTION ET LA SECURITE
AU TRAVAIL**

Flexlifting un marque du Groupe AxA srl

Via Morandi 21, 40060 Toscanella di Dozza (Bologna) Italy Tel +39 0542673434

email: info@flexlifting.com website: www.flexlifting.com

GZ1000B

DESSINS TECHNIQUES, DIMENSIONS ET CAPACITÉS

Recommandé pour les opérations de levage qui ne nécessitent pas un positionnement précis de la charge en phase de descente



CAPACITÉ ET PORTE-À-FAUX AVEC EXTENSION STANDARD		
POS.	Longuer porte-à-faux	Capacité
	[mm]	GZ1000B [kg]
1	650	1000
2	850	835
3	1050	670
4	1250	500

PORTE-À-FAUX AVEC RALLONGE		
POS.	Longuer porte-à-faux	Capacité
	[mm]	GZ1000B [kg]
1	1400	450
2	1600	390
3	1800	325
4	2000	275

Données techniques	UM	GZ1000B
Poids	[kg]	1190
Capacité max.	[kg]	1000
Pression max.	[bar]	160
Capacité du réservoir	[Litres]	3
Course du cylindre	[mm]	550

Nr 1 Batterie	[V]	12
	[A]	80
Chargeur	[V]	220
	[A]	12

La levée et la descente du bras de la grue modèle GZ1000B fonctionnent à l'aide d'une télécommande filaire, équipé d'un dispositif d'arrêt d'urgence.

Chargeur haute fréquence intégré. Indicateur de niveau de charge. Batteries 12V 80A.

Flèche extensible en 4 positions. Bras extensible jusqu'à 2000 mm avec une rallonge optionnelle.

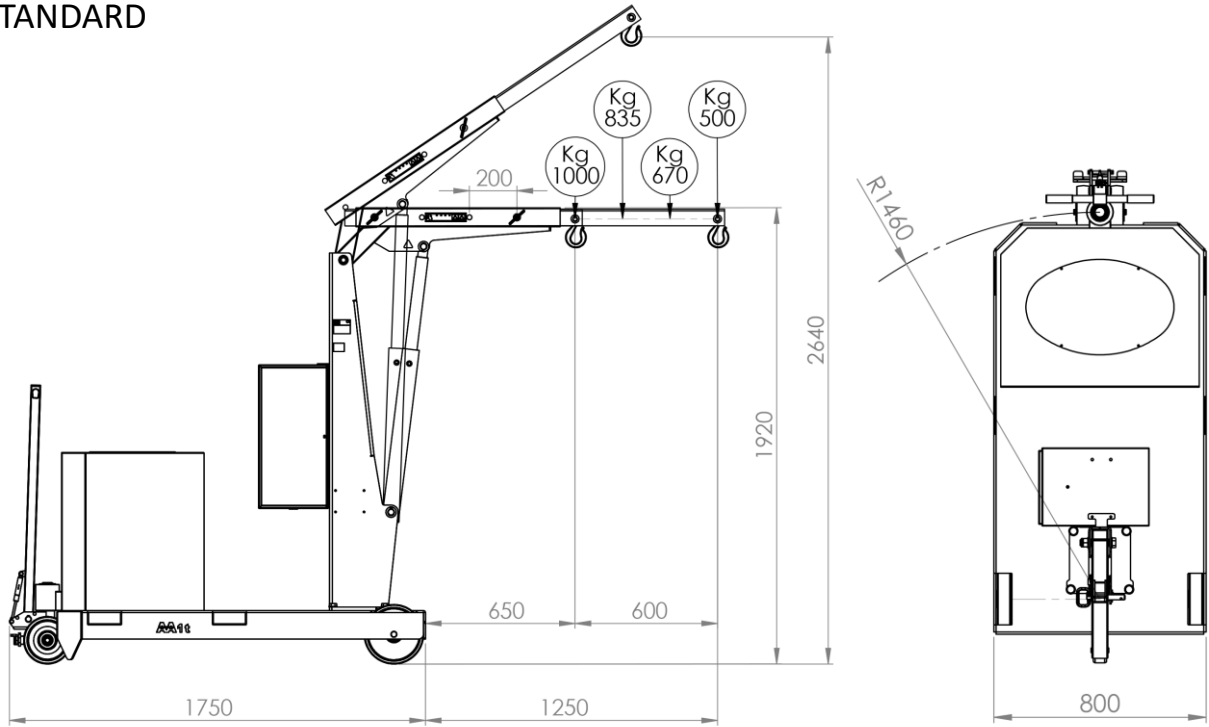


GZ1000B

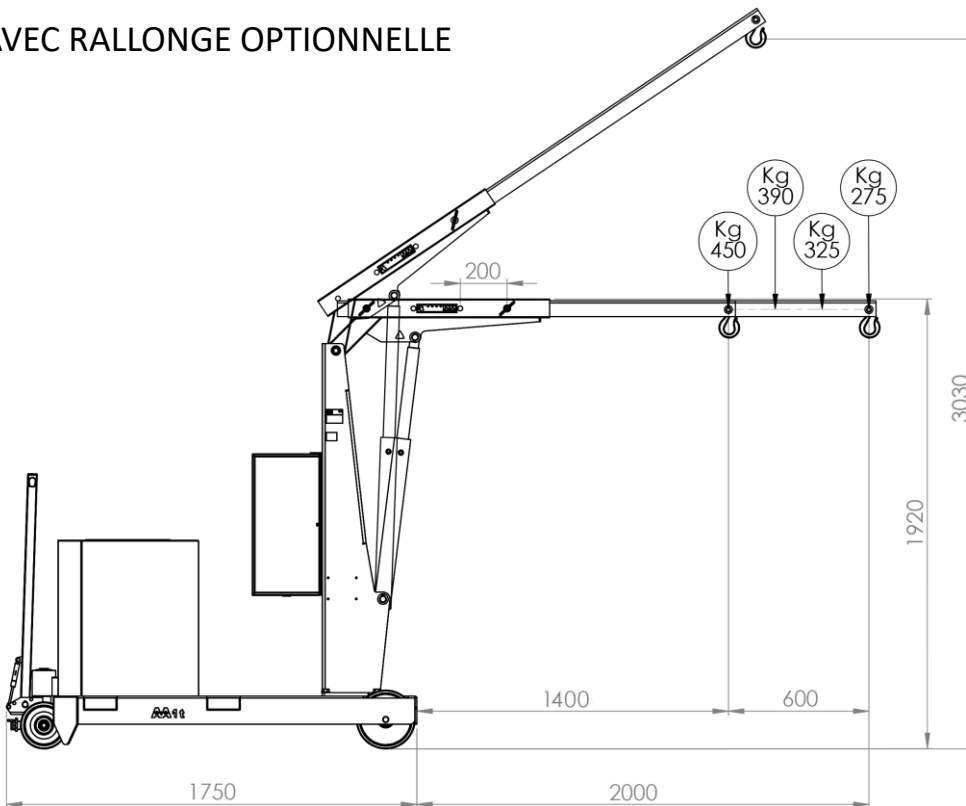
DISEGNI TECNICI, DIMENSIONI, SBALZI E PORTATE

Consigliata per operazioni di sollevamento
che non richiedano estrema precisione nella fase di discesa

BRAS TÉLÉSCOPIQUE STANDARD



AVEC RALLONGE OPTIONNELLE



Parfait pour la
maintenance
et la
logistique