



OMNIA 2TL

PRODUKT BROSCHÜRE

WE SIMPLIFY
YOUR LIFTING
TASK

www.flexlifting.com



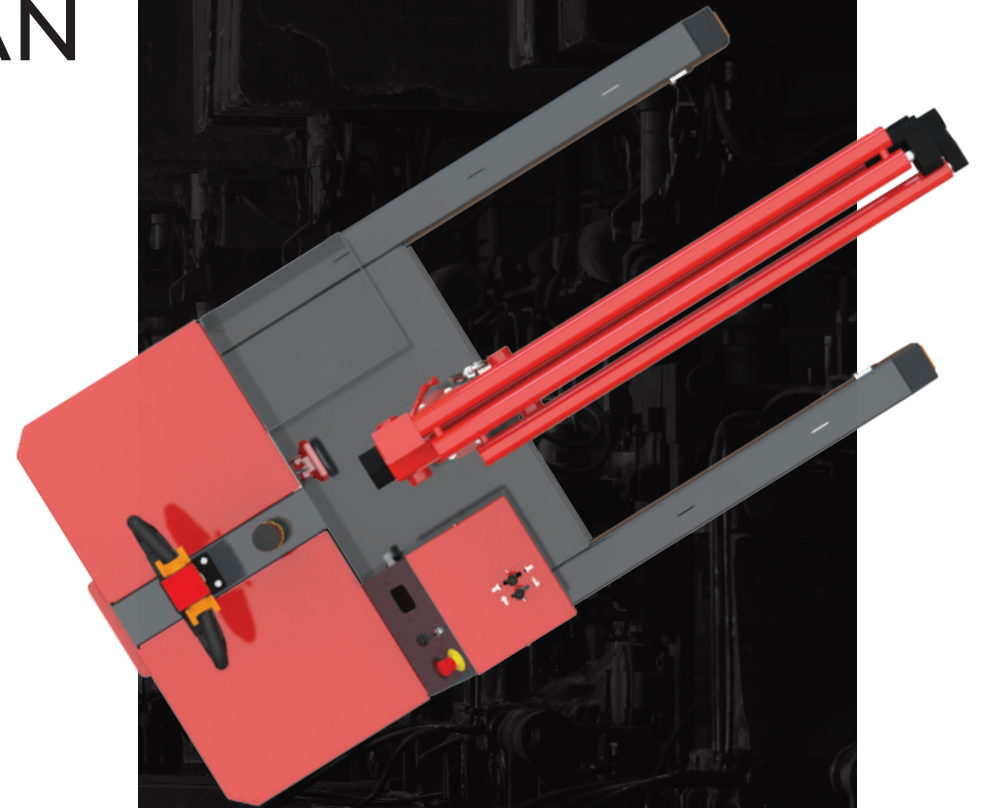


OMNIA 2TL



GEGENGEWICHTSKRAN MIT ELEKTRISCHEM ANTRIEB

Der OMNIA 2TL ist ein Pick-and-Carry-Kran mit festem Mast für Schwerlastbearbeiten. Dieser Kran verfügt über eine maximale Tragkraft von 2 Tonnen und einen dreifach teleskopischen Ausleger, der sich bis auf 3067 mm ausfahren lässt. Der OMNIA 2TL verfügt über proportionale Steuerhebel mit einstellbarer Geschwindigkeit. Die Steuerhebel ermöglichen das Heben, Senken, Ausfahren und Einfahren des Auslegers. Seine unvergleichliche Manövrierfähigkeit ermöglicht es ihm, Lasten zu heben, die an schwer zugänglichen Stellen oder auf engstem Raum positioniert sind. Der OMNIA-Kran ist vielseitig einsetzbar und mit einer breiten Palette von Unterhakenzubehör kompatibel, darunter Vakuumheber, Stangen, Träger, Klemmen, Kippvorrichtungen, Permanentmagnete und maßgeschneiderte Lösungen, was ihn in den verschiedensten Branchen unverzichtbar macht. Er wird von wartungsfreien, versiegelten AGM-Batterien angetrieben, kann aber auch mit Lithiumbatterien ausgestattet werden. Externes Batterieladegerät. Einzigartige Sicherheitsfunktionen, um ein Absenken der Last bei einem Ausfall des Hydrauliksystems zu verhindern, sowie Überlastschutz.



MAX. TRAGLAST

2000 KG

SÄULE COLUMN

**NICHT
SCHWENKBAR**

MAX. HUBHÖHE

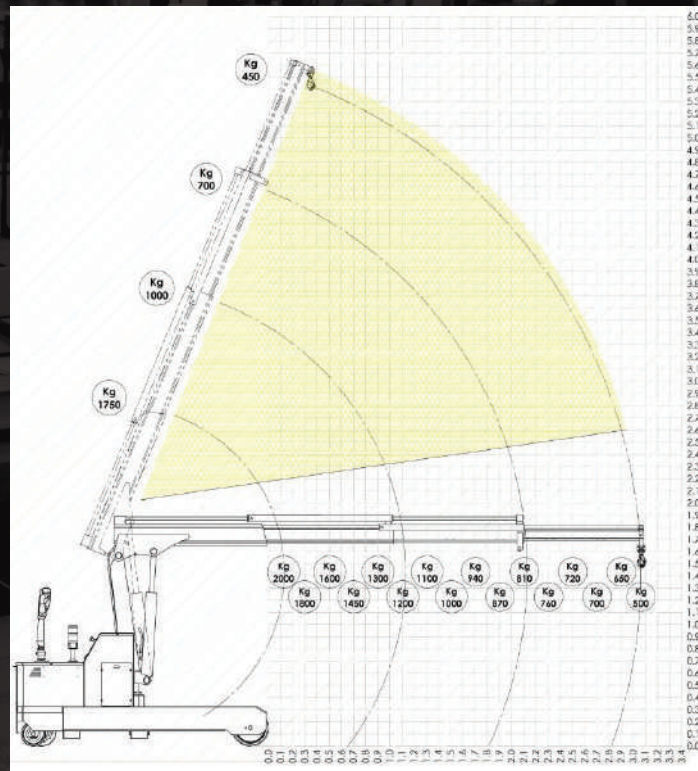
5415 MM

MAX. AUSLADUNG

3067 MM

LASTDIAGRAMM

ELEKTRO AUSLEGER



HAUPTMERKMALE



LED-Turmleuchten

Blinkendes gelbes Licht = Maschine in Betrieb
Dauerhaftes rotes Licht = Maschine überlastet

Digitalanzeige mit:
Betriebsstundenzähler
Batteriespannung
Batteriekapazität in Prozent

Not-Aus-Taster

Stromanschluss mit
ergonomischem Griff

Self locking
Drehhaken

Anschluss für externes Batterieladegerät

3-fach Elektro-Teleskop Ausschub

Deichsel mit Schnell-/Langsam-Geschwindigkeitsschalter

Steuerhebel mit einstellbarer
und progressiver Geschwindigkeit

Säule Column: nicht schwenkbar

Staplerfähig

Breite 1116 mm



8 GUTE GRÜNDE

SICH FÜR EINEN HEBEKRAN VON FLEX LIFTING ZU ENTSCHEIDEN



BENUTZERFREUNDLICHKEIT

Dank ihres intuitiven Designs sind unsere Kräne einfach zu bedienen und erfordern keine umfangreiche Schulung. Eine benutzerfreundliche Lösung, die gleichzeitig Effizienz und Produktivität verbessert.

KEINE INSTALLATION

Alle unsere Kräne sind mit Gegengewichten ausgestattet, was bedeutet, dass eine Last ohne den Einsatz von Stützen aufgenommen und transportiert werden kann. Drehen Sie einfach den Schlüssel ein, und schon sind die Kräne in Betrieb. Unsere Kräne werden komplett montiert geliefert und sind sofort einsatzbereit. Keine Installation = keine zusätzlichen Kosten und keine Zeitverschwendung.

VIELSEITIG UND FLEXIBEL

Im Gegensatz zu stationären Hebelösungen können Mobilkräne an verschiedenen Einsatzorten bewegt werden. Keine Lizenz erforderlich. Unsere Kräne können auch bei Hindernissen oder Perimeterschutz näher an die Last heranfahren. Sie können mit verschiedenen Arten von Hakenzubehör ausgestattet werden.

KOMPAKTE ABMESSUNGEN

Einer der Hauptvorteile von Mobilkränen ist ihre Flexibilität. Dies ist besonders wichtig in Bereichen mit begrenztem Platz oder vielen Hindernissen. Dank ihrer Kompaktheit sind sie eine beliebte Wahl für stark frequentierte Standorte. Sie stellen auch eine perfekte Lösung für Projekte im Innenbereich dar.

PRÄZISE POSITIONIERUNG

Der Einsatz von Minikränen, insbesondere derjenigen mit progressiver Geschwindigkeit, führt zu einer höheren Genauigkeit beim Positionieren einer Last oder einer Komponente, die mit Vorsicht behandelt werden muss, wie etwa Formen, Motoren usw.

GERINGER WARTUNGSaufWAND

Unsere Kräne bieten dank ihrer geringen Wartungskosten und reduzierten Ausfallzeiten langfristige Leistung mit einer kurzfristigen Kapitalrendite. Daher können sie im Vergleich zu anderen Hebeegeräten, die Wartungskosten verursachen, eine bessere Wahl darstellen.

SCHNELLE LIEFERZEITEN

Eines unserer Hauptziele besteht darin, die Nachfrage unserer Kunden so effizient wie möglich zu erfüllen und eine schnelle Lieferung der meisten unserer Mobilkranmodelle sicherzustellen.

VERBESSERTE ERGONOMIE

Der Einsatz von Minikränen zum Bewegen und Heben von Lasten macht körperliche Anstrengungen und manuelle Tätigkeiten überflüssig und verringert die Zahl der Verletzungen durch Muskel-Skelett-Traumata.

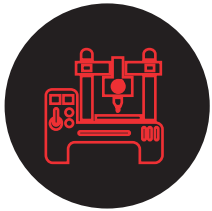
BELIEBTE ANWENDUNGEN UND ZIELMÄRKTE

WARTUNG



Gegengewichtskräne werden in der Luftfahrtindustrie häufig für spezielle Aufgaben rund um Flugzeuge eingesetzt. Zum Handhaben von Motoren, zum Auseinanderbauen von Sitzen, zum Anheben empfindlicher Komponenten wie Radargeräten oder Antennen usw.

CNC-MASCHINEN



Der Einsatz von Mini-Mobilkränen zum Werkzeugwechsel und zur Positionierung an CNC-Maschinen verbessert die Effizienz, Sicherheit und Präzision von Bearbeitungsvorgängen. In vielen Werkstätten für hochpräzise Produktion sind sie zu einer unverzichtbaren Ausrüstung geworden.

KOMMISSIONIERPROZESSE



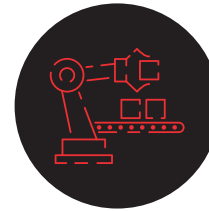
Die Verwendung von Mini-Mobilkränen zum Umgehen von Bodenhindernissen, die herkömmliche Werkstattkräne aufgrund ihrer Stabilisierungsbeine nicht erreichen können, stellt in vielen Szenarien eine praktische und effektive Lösung dar. Sie sind äußerst nützliche Werkzeuge für Hebeaufgaben in schwer zugänglichen Bereichen.

KOMPONENTENPRÜFUNG



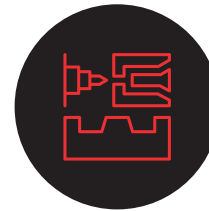
Gegengewichtskräne sind vielseitige und präzise Fahrzeuge zur Positionierung von Bauteilen auf Prüfständen. Sie bieten Vorteile in Bezug auf Sicherheit, Produktivität und Flexibilität und sind daher eine beliebte Wahl für Unternehmen, die sich mit der Herstellung und Prüfung von Produkten befassen.

MONTAGELINIEN



Der Einsatz mobiler Minikräne an Montagelinien kann die Produktionseffizienz verbessern, das Unfallrisiko verringern und die präzise Handhabung von Lasten in Bereichen ermöglichen, in denen andere Hebeegeräte nicht installiert und manövriert werden können. Dies trägt zur Optimierung der Fertigungsabläufe bei.

KUNSTSTOFF-SPRITZGUSS



Der Einsatz von Gegengewichtskränen zum Formenwechsel ist in der Fertigungsindustrie eine gängige Praxis, insbesondere bei der Herstellung von Kunststoffteilen, Druckgussprodukten und anderen Formprozessen.

www.flexlifting.com