

FLEX F1000DBL MIT BEDIENHEBELN
FLEX F1000DBL MIT FERNBEDIENUNG
MAX. TRAGLAST 1000 KG
ELEKTRISCHER KRAN MIT ELEKTRO-DOPPELTELESKOP AUSSCHUB



Der FLEX F1000DB ist ein motorbetriebener Gegengewichts-Kran, der das Heben und Bewegen von Lasten bis zu 1 Tonne ermöglicht. Max. Ausladung bis zu 2.500 mm. Beim Flex F1000DB handelt es sich um einen Kran, der besonders gut zu steuern ist somit Lasten in engen Räumen aufgenommen werden können. Mit dem Minikran FLEX F1000DB können Teile (Formen, Ersatzteile und jede Art von Last) auf Werkzeugmaschinen, Regalen, Montagebänken und an jedem schwer zugänglichen Ort positioniert werden. Zur Serienausstattung gehört ein dynamischer Hubmomentbegrenzer. Hub- und Vorschub-Bedienelemente werden bei Überlast blockiert. Handhabung und Heben von Lasten unter vollständiger Einhaltung aller Anforderungen der geltenden Gesundheits- und Sicherheitsvorschriften.

Der Kran Flex F1000DB in zwei Ausführungen erhältlich:

Flex F1000DBL mit Bedienhebel mit proportional verstellbarer Geschwindigkeit für Kranbewegungen: Heben und Senken des Auslegers und Ausschub und Einschub.

Flex F1000DBR mit Fernbedienung mit proportional verstellbarer Geschwindigkeit für Kranbewegungen: Heben und Senken des Auslegers und Ausschub und Einschub.

TECHNISCHE DATEN	UM	FLEX F1000DB
GEWICHT	[kg]	1600
MAX.TRAGLAST	[kg]	1000
MOTORLEISTUNG HEBEN	[W]	800
MOTORLEISTUNG ANTRIEB	[W]	1200
TANK	[L]	3

TRAKTION UND STEUERUNG			
2 BATTERIEN		1 LADEGERÄT	
[V]	[A]	[V]	[A]
2 x 12	2 x 120	24	12

Ausleger und Traglasten mit elektrischer Ausschub

Länge	von 500 mm bis 2500 mm
Traglast	von 1000 kg bis 250 kg

FAHRERSTANDSTEUERUNG

Die spezielle Ergonomie ermöglicht es dem Bediener, den Steuerhebel mit beiden Händen fest zu halten.

Sicheres Fahren: Ein Mikroschalter verhindert, dass der Steuerhebel in nicht zulässiger Position (vollständig gehoben oder gesenkt) funktioniert, um die Sicherheit des Bedieners sicherzustellen.

Hasen-/Schildkrötenschalter: ermöglicht das Fahren mit 2 Geschwindigkeitsstufen: Langsamfahrt bei 1,5 km/h für enge Passagen und eine sichere Abfertigung der Last - Standardfahrt bei 3,0 km/h zum Zurücklegen weiterer Strecken

Tonsignal: Hupe mit Axialkondensator aus Polyester, störungsfrei

Belly Switch: Quetschschutz-Notschalter mit automatischem Inversionsschalter, um bei allen Manövern die Sicherheit des Bedieners sicherzustellen



INTEGRIERTES BATTERIELADEGERÄT

Impulsgesteuertes Modell CB350-HF mit einphasiger Eingangsspannung 220V, Hochfrequenz und Ausgangsspannung 24V - Mikroprozessoranzeige mit Relais für Hubsperrung - 3-LEDs für die Anzeige des Betriebsstatus - Remote-RBC-Anzeige für die Anzeige des Ladestatus des Batterieladegeräts. 220V Schuko Stecker.

HUBMOMENTBEGRENZER

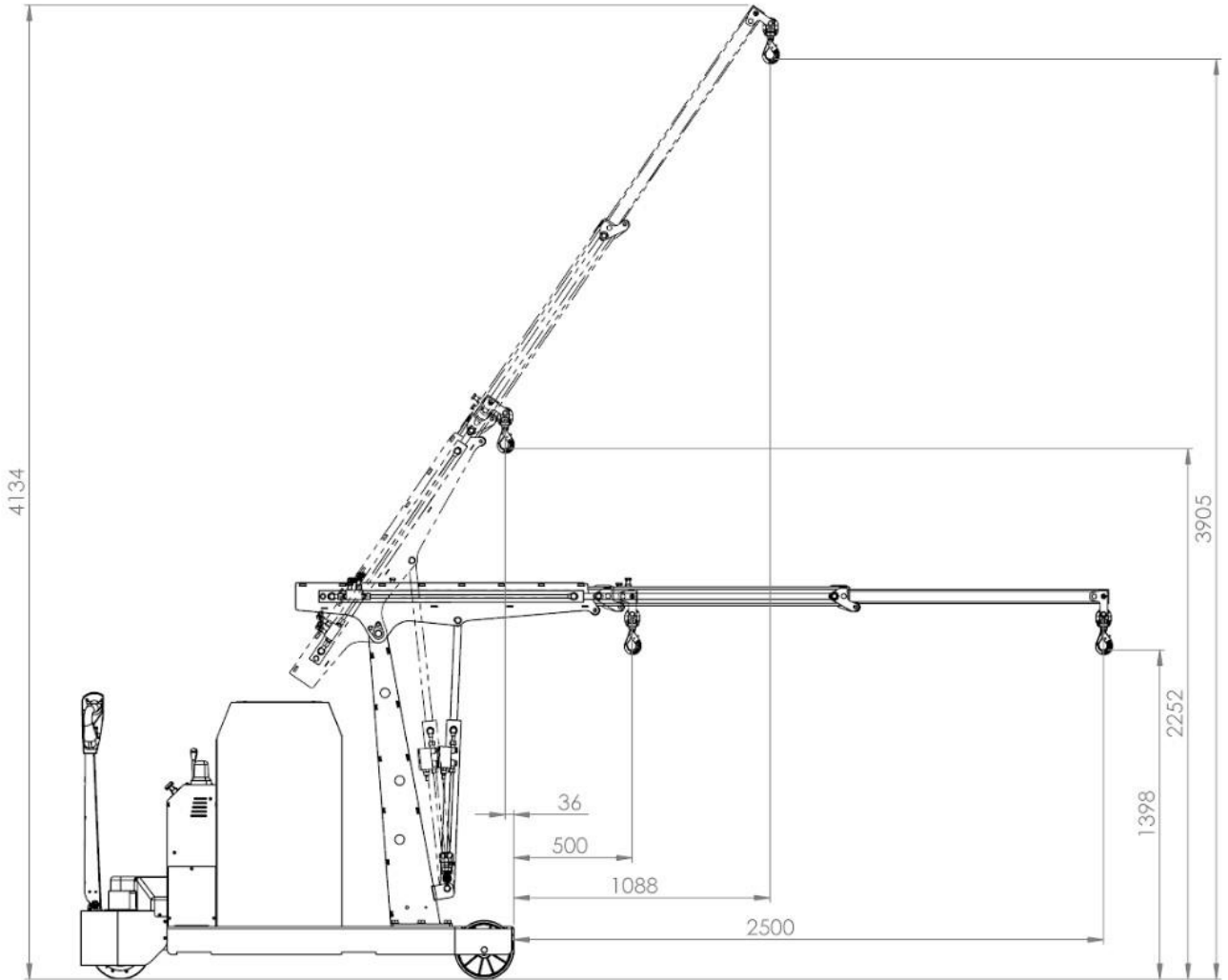
Zur Serienausstattung gehört ein dynamischer Hubmomentbegrenzer. Hub- und Vorschub-Bedienelemente werden bei Überlast blockiert.

MOTOR

AC-Traktionsmotor mit Rückgewinnungsbremse Permanentmagnet-Antriebsrad in Gleichstrom 24V 700W. Hochfrequenz-MOSFET-Controller.

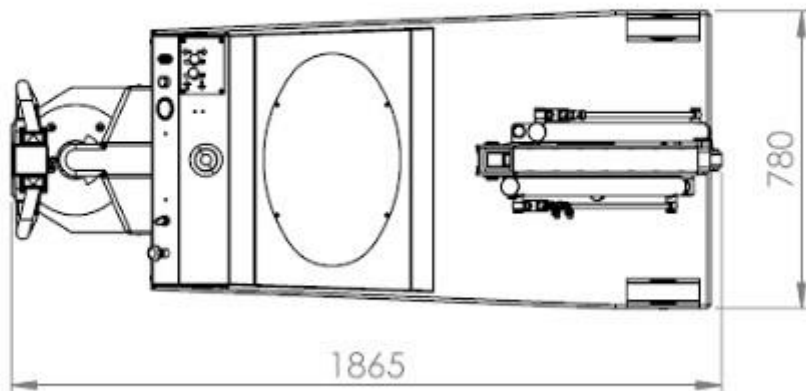
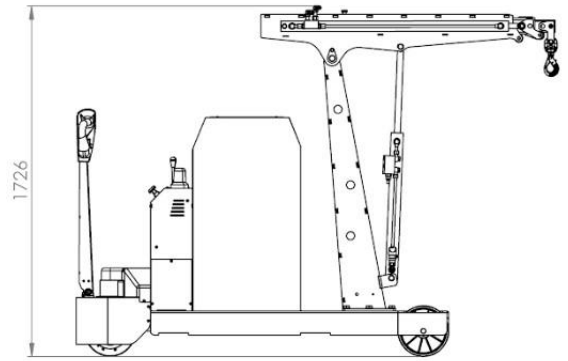
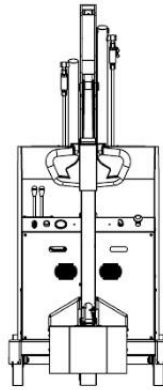
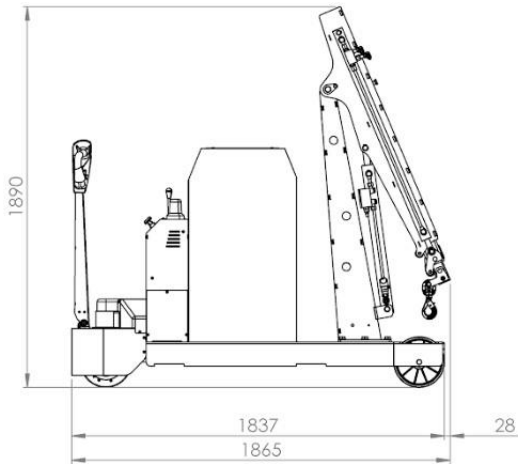
FLEX F1000DBL / FLEX F1000DBR

ABMESSUNGEN



FLEX F1000DBL / FLEX F1000DBR

ABMESSUNGEN



FLEX F1000DBL / FLEX F1000DBR
TRAGLASTEN

