

FLEX G1000DBL AVEC LEVIERS
FLEX G1000DBR AVEC TÉLÉCOMMANDE
CAPACITÉ 1000 KG – GRUE ROTATIVE AVEC DOUBLE EXTENSION ÉLECTRIQUE



FLEX G1000DB est une grue motorisée rotative à contrepoids qui permet de soulever et de transporter des charges jusqu'à 1.000 kg. Mât sur tourelle rotative électrique. Équipée de 2 roues fixes et de 2 roues stabilisatrices pivotantes. Roue motrice auto-freinante pour une maniabilité aisée dans les espaces confinés. Conforme à la réglementation en vigueur pour la protection et la sécurité des opérateurs.

Cette grue est disponible en 2 versions:

Flex G1000DBL est équipée de commandes à leviers avec vitesse progressive. Les leviers activent les fonctions suivantes : levée et descente du bras ainsi que l'extension, la rentrée et la rotation du bras

Flex G1000DBR est équipée d'une télécommande avec vitesse progressive. Les leviers activent les fonctions suivantes : levée et descente du bras ainsi que l'extension, la rentrée et la rotation du bras

| Batteries et chargeur | | | |
|-----------------------|---------|------------|-----|
| 2 Batteries AGM | | 1 Chargeur | |
| [V] | [A] | [V] | [A] |
| 2 x 12 | 2 x 120 | 24 | 12 |

| Données techniques | UM | FLEX G1000DB |
|-----------------------|------|--------------|
| Poids | [kg] | 1580 |
| Capacité max. | [kg] | 1000 |
| Moteur levage | [W] | 800 |
| Moteur traction | [W] | 1000 |
| Capacité du réservoir | [L] | 2 |

TIMON DE GUIDAGE

Ergonomie maximale: l'opérateur peut saisir fermement le timon à deux mains en garantissant une posture correcte

Conduite en toute sécurité : l'interrupteur de sécurité du timon désactive le fonctionnement dans les positions non autorisées

Vitesse lente/rapide : deux vitesses de déplacement. Mode lent de 1,5 km/h idéal pour les espaces restreints et pour déplacer la charge en toute sécurité. Vitesse standard de 3,0 km/h pour conduire la grue sur de longues distances

Avertisseur sonore de marche: Klaxon avec condensateur axial polyester anti-bruit

Bouton anti-écrasement : bouton anti-écrasement avec inverseur automatique pour assurer la sécurité de l'opérateur à chaque manœuvre. 2 leviers: double levier à papillon pour marche arrière/avant

COMMANDES, VOYANTS D'AVERTISSEMENT ET ÉQUIPEMENTS DE SÉRIE

Interrupteur à clé à 2 positions; Arrêt d'urgence; Niveau de charge de la batterie; Prise Schuko pour charge 220V; Gyrophare à LED d'avertissement visuel; Buzzer intermittent 24V lorsque la grue est en mouvement pour augmenter la sécurité de l'opérateur; Indicateur de cycle de recharge de la batterie; Boîte à gants.



DISPOSITIF DYNAMIQUE DE LIMINATION DE CHARGE

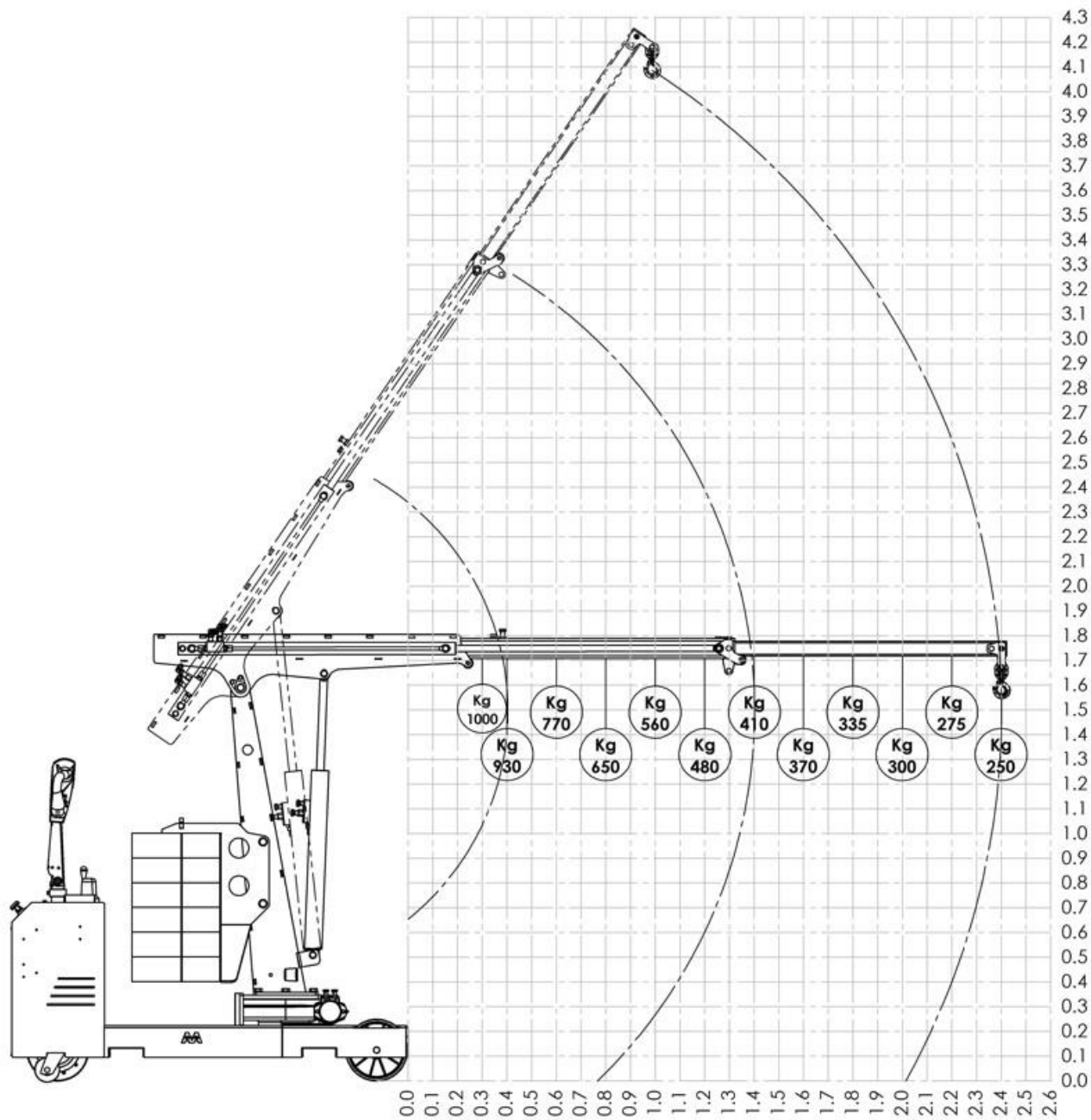
Système de limitation de charge qui actionne un mécanisme empêchant l'extension du bras.

CHARGEUR INTÉGRÉ

Modèle à impulsions avec tension d'entrée haute fréquence monophasée 220V et tension de sortie 24V. Indicateur à microprocesseur avec relais pour bloc de levage. 3 LED qui indiquent l'état de fonctionnement. Indicateur RBC à distance pour afficher la phase de charge du chargeur de batterie.

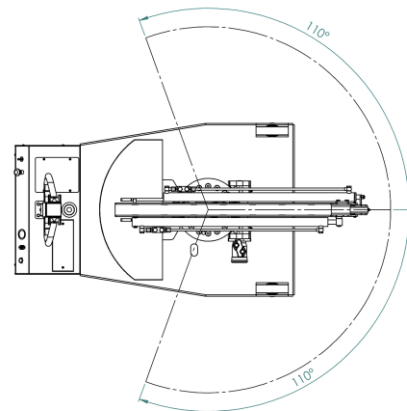
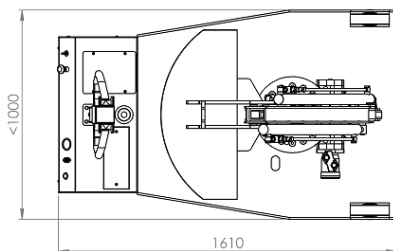
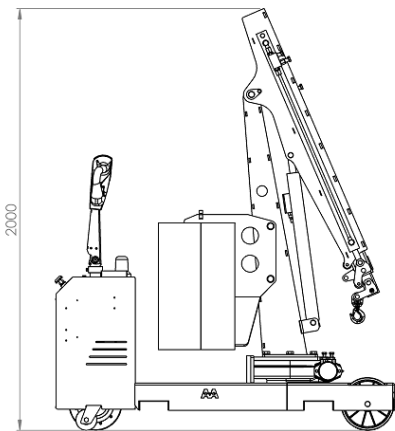
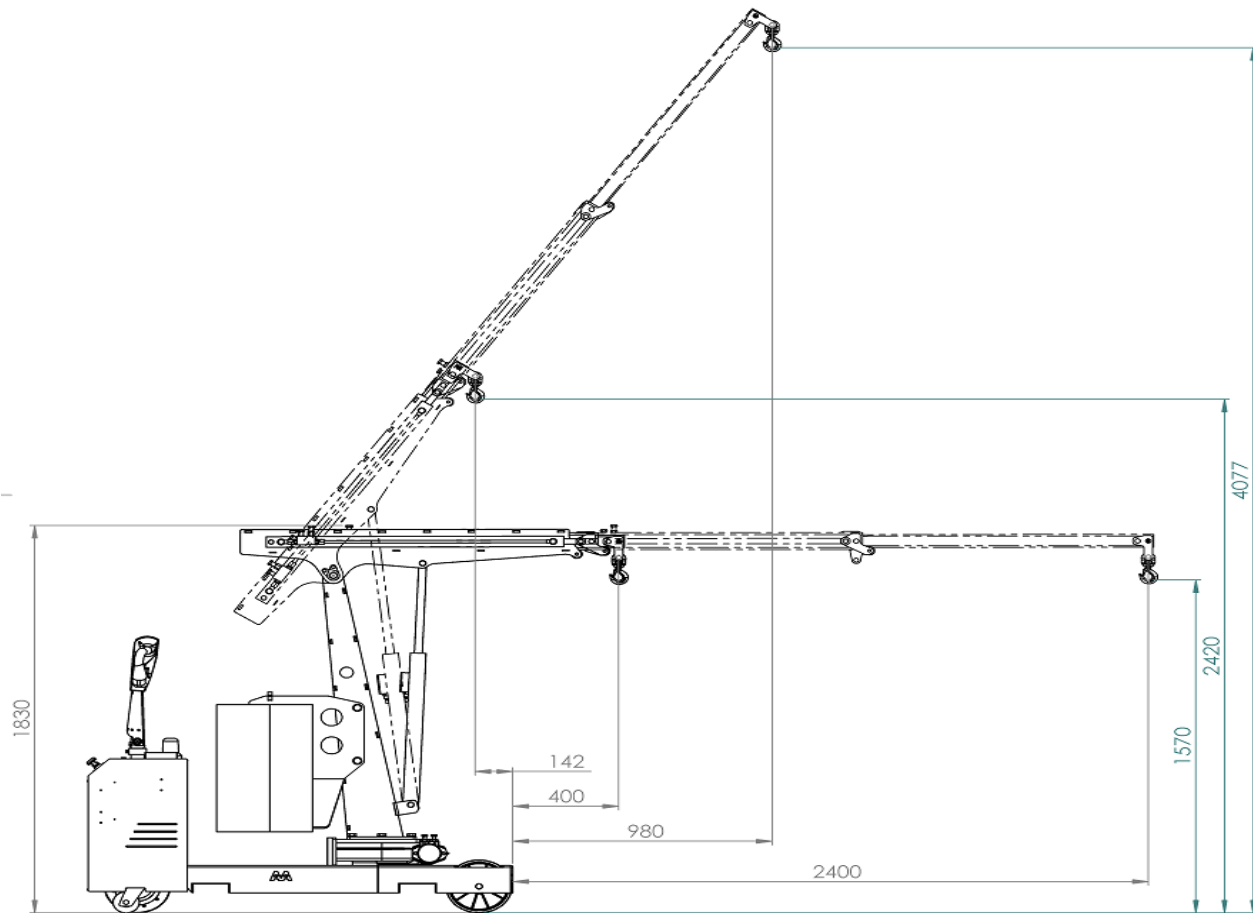
FLEX G1000DBL / FLEX G1000DBR

CAPACITÉS



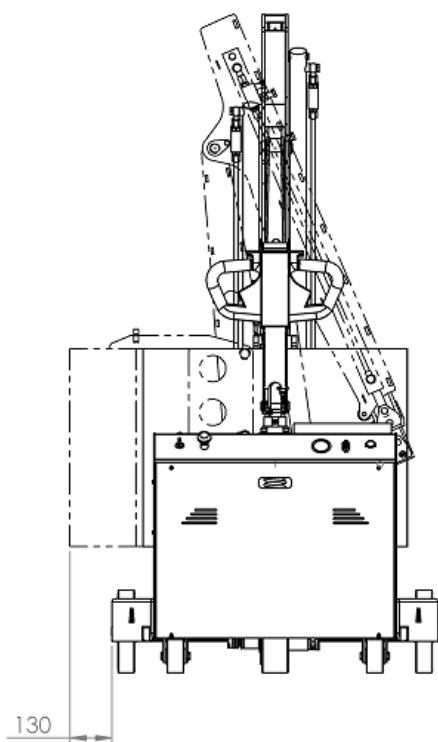
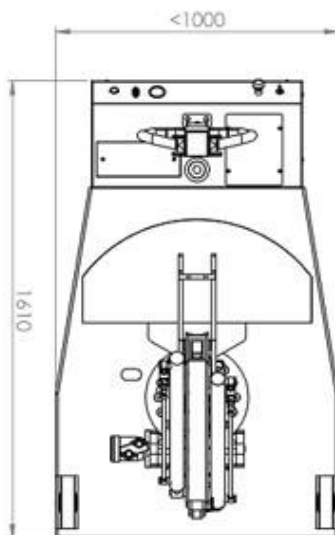
FLEX G1000DBL / FLEX G1000DBR

DIMENSIONS



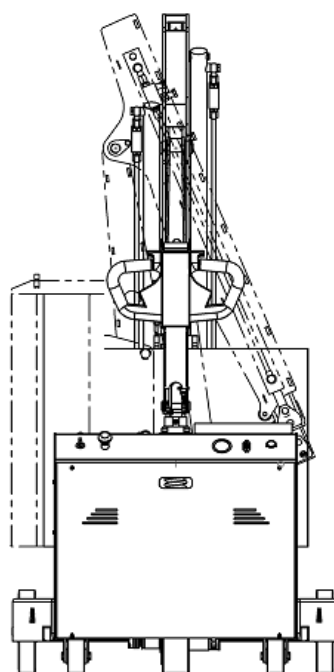
FLEX G1000DBL / FLEX G1000DBR

LARGEUR AVEC BRAS TOURNÉ À 90°



AVEC SYSTÈME DE LESTAGE STANDARD

LORSQUE LE BRAS EST TOURNÉ À 90°, LE LEST DÉPASSE LA LARGEUR DE LA GRUE DE 130 MM



SYSTÈME DE LESTAGE COMPACTE (OPTIONNEL)

LORSQUE LE BRAS EST TOURNÉ À 90°, LE LEST **NE DÉPASSE PAS** LA LARGEUR DE LA GRUE DE 1.000 MM