



FLEX
G1000DBR

BROCHURE PRODOTTO

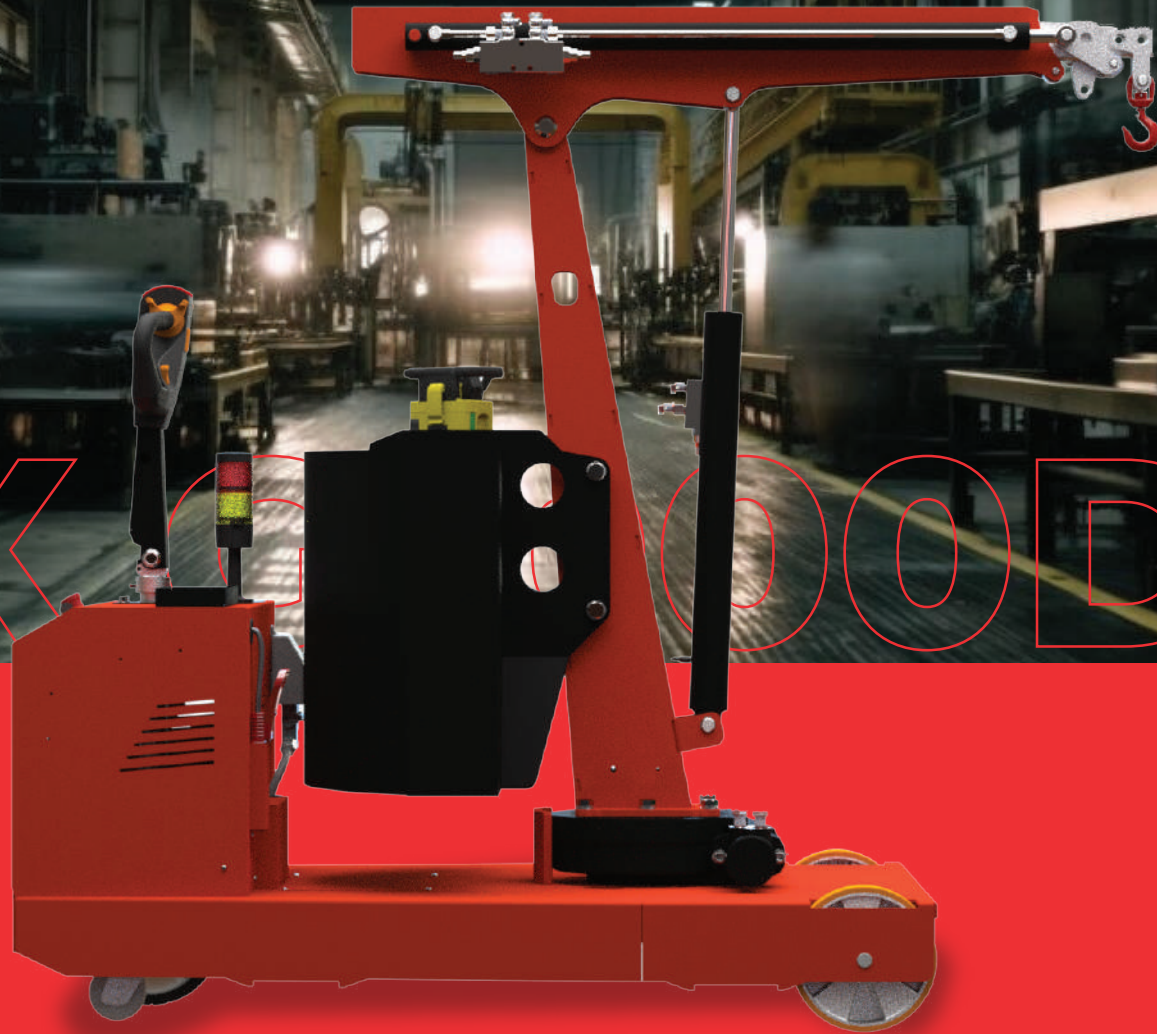
WE SIMPLIFY
YOUR LIFTING
TASK

www.flexlifting.com





FLEX GOODBR



GRU CONTRAPPESATA A TRAZIONE ELETTRICA

Il nostro modello FLEX G1000DBR è una gru girevole mobile contrappesata completamente elettrica con una capacità di sollevamento fino a 1 tonnellata. La configurazione standard include un doppio filo elettrico che si estende frontalmente e lateralmente e raggiunge fino a 2400 mm di sbalzo libero. Il radiocomando consente agli operatori di controllare tutti i movimenti del braccio (rotazione inclusa) a velocità regolabile e progressiva. Una delle caratteristiche principali di questa gru pick and carry è che non è richiesta l'installazione di stabilizzatori laterali pertanto è la soluzione ideale non solo per sollevare ma anche per trasportare un carico da un luogo all'altro. L'eccezionale angolo di sterzata della gru facilita la sua manovrabilità anche in aree ristrette. FLEX G1000DBR è un'attrezzatura di sollevamento mobile con trazione elettrica che può essere utilizzata in tutti i settori in quanto è silenziosa, ecologica e a zero emissioni. Alimentata da batterie sigillate AGM che non richiedono manutenzione, può essere equipaggiata anche con batterie al litio. Caricabatterie esterno. Caratteristiche di sicurezza esclusive per impedire l'abbassamento del carico in caso di guasto del sistema idraulico e protezione da sovraccarico.



CAPACITÀ MASSIMA

1000 KG

BRACCIO GIREVOLE

220°

ALTEZZA MAX. DI SOLLEVAMENTO

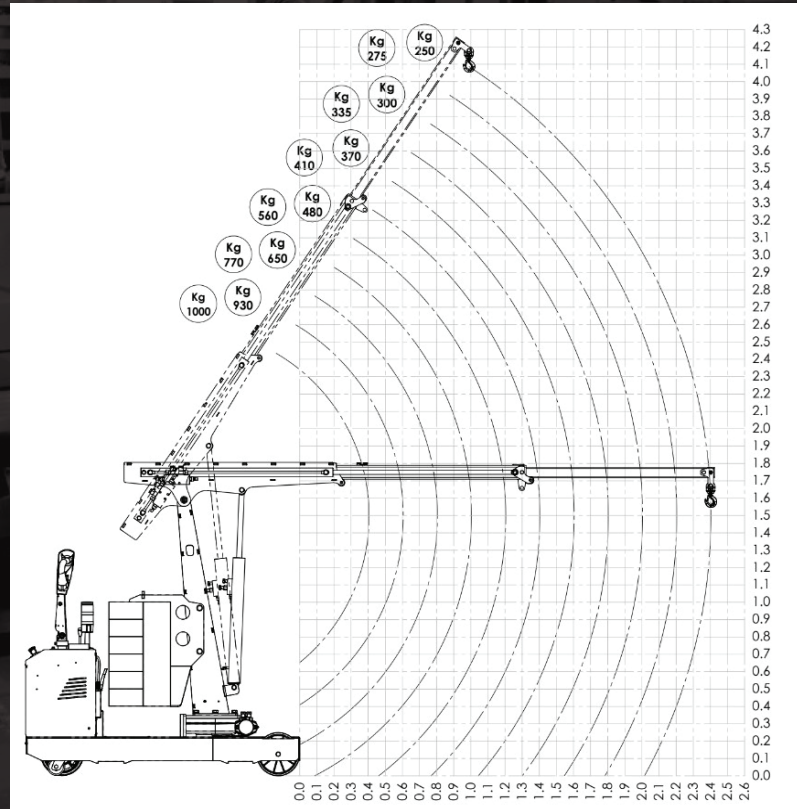
4077 MM

SBALZO MAX.

2400 MM

DIAGRAMMA DI CARICO

SFILO ELETTRICO



CARATTERISTICHE PRINCIPALI

Funzionalità del display:
Indicatore delle ore di funzionamento
Vtaggio della batteria in tempo reale
Capacità della batteria in percentuale



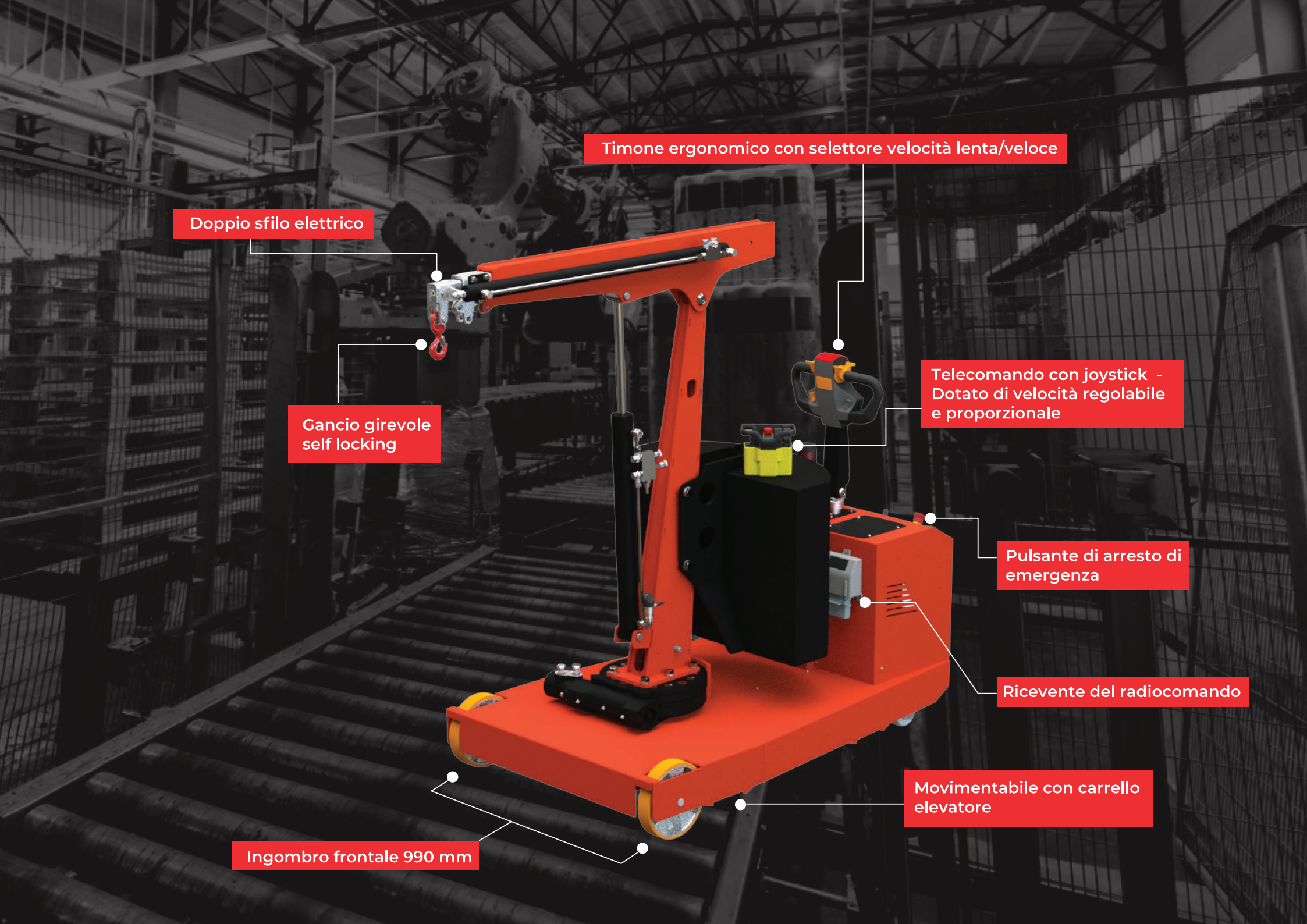
Colonna luminosa a LED
Luce gialla lampeggiante = macchina in funzione
Luce rossa fissa = macchina sovraccarica

Connettore di alimentazione
con maniglia ergonomica

Rulla motorizzata con rotazione a 220°

Connettore per caricabatteria esterno





Timone ergonomico con selettore velocità lenta/veloce

Doppio sfilo elettrico

Gancio girevole self locking

Telecomando con joystick - Dotato di velocità regolabile e proporzionale

Pulsante di arresto di emergenza

Ricevente del radiocomando

Movimentabile con carrello elevatore

Ingombro frontale 990 mm

8 BUONE RAGIONI PER SCEGLIERE UNA GRU FLEX LIFTING



FACILITÀ D'USO

Grazie al loro design intuitivo, le nostre gru sono facili da usare e non richiedono una formazione approfondita del personale. Rappresentano una soluzione user-friendly che migliora contemporaneamente l'efficienza e la produttività.

NESSUNA INSTALLAZIONE

Tutte le nostre gru sono controbilanciate, il che significa che un carico può essere sollevato e trasportato senza l'ausilio di stabilizzatori. È sufficiente girare la chiave e le nostre gru sono subito pronte all'uso in quanto vengono spedite completamente assemblate. Nessuna installazione = zero costi aggiuntivi e perdite di tempo.

VERSATILITÀ E FLESSIBILITÀ

A differenza delle attrezzature di sollevamento fisse, le gru mobili possono spostarsi in più aree dello stabilimento. Non è richiesta alcuna licenza di guida. Non essendo dotate di stabilizzatori frontali, le nostre gru possono avvicinarsi al carico anche in presenza di ostacoli o protezioni perimetrali. Possono essere dotate di diversi tipi di accessori sottogancio.

DIMENSIONI COMPATTE

Uno dei principali vantaggi delle gru mobili è il loro livello di flessibilità e manovrabilità. Ciò è particolarmente importante in presenza di spazi limitati o molti ostacoli lungo il percorso e, poiché occupano molto meno spazio rispetto a altre soluzioni presenti sul mercato, sono la scelta ottimale per aree di lavoro congestionate. Le gru mobili possono essere trasportate anche all'interno di edifici, il che le rende la soluzione perfetta per progetti in-door.

POSIZIONAMENTO PRECISO

L'impiego di mini gru, in particolare quelle dotate di controllo progressivo della velocità, consente una maggiore precisione nel posizionamento di un carico o di un componente che deve essere maneggiato con cura, come stampi, motori, ecc.

BASSA MANUTENZIONE

Le nostre gru offrono prestazioni a lungo termine con un ritorno sull'investimento a breve termine grazie ai bassi costi di manutenzione e ai ridotti tempi di fermo macchina rispetto ad altre attrezzature di sollevamento.

TEMPI DI CONSEGNA VELOCI

Uno dei nostri obiettivi principali è quello di soddisfare la domanda dei nostri clienti nel modo più efficiente possibile, garantendo sempre uno stock pronto per la spedizione di quasi tutti i nostri modelli.

MIGLIORE ERGONOMIA

L'impiego di mini gru per lo spostamento e il sollevamento di carichi elimina gli sforzi fisici e le operazioni manuali e riduce gli infortuni causati da traumi muscolo-scheletrici.

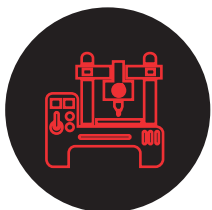
APPLICAZIONI E SEGMENTI DI MERCATO

MANUTENZIONE



Le gru contrappesate vengono spesso utilizzate nel settore aeronautico per compiti specifici che prevedono attività manutentive degli aerei. Per movimentare motori, smontare sedili, sollevare componenti sensibili come radar o antenne, ecc.

MACCHINE CNC



L'utilizzo di gru compatte per il cambio e il posizionamento degli utensili sulle macchine CNC migliora l'efficienza, la sicurezza e la precisione delle operazioni di lavorazione. Sono diventate attrezzature essenziali in molte aziende specializzate nel settore della meccanica di precisione.

SOLLEVAMENTO CARICHI



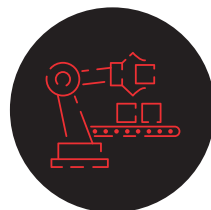
Grazie alla loro capacità di sbalzo, le gru contrappesate sono uno strumento ottimale per raggiungere il punto di presa di un carico, soprattutto in presenza di eventuali ostacoli presenti a terra e sono quindi la scelta ottimale rispetto alle tradizionali gru da officina che non possono essere posizionate in prossimità del carico a causa delle gambe stabilizzatrici. Sono strumenti estremamente utili per sollevare carichi in spazi difficili da raggiungere.

BANCHI PROVA E COLLAUDO PRODOTTI



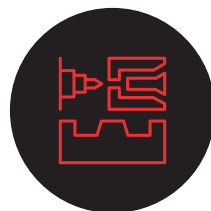
Le gru a sbalzo sono strumenti versatili e precisi per il posizionamento di componenti sui banchi prova. Offrono vantaggi in termini di sicurezza, produttività e flessibilità rendendole una soluzione apprezzata per le fasi di collaudo dei prodotti.

LINEE DI MONTAGGIO



L'utilizzo di gru compatte lungo le linee di montaggio può migliorare l'efficienza produttiva, ridurre il rischio di incidenti e consentire la movimentazione precisa dei carichi in spazi in cui altre attrezzature, come i carrelli elevatori, non possono essere utilizzati per mancanza di spazio.

STAMPAGGIO MATERIE PLASTICHE



L'utilizzo di gru contrappesate per i processi di cambio stampi è una pratica comune nel settore manifatturiero, in particolare nella produzione di parti in plastica, prodotti pressofusi e altri processi di stampaggio.

www.flexlifting.com